

CarSharing

Kurzanleitung



So funktioniert	3
Buchen	4
An der Station	6
Vor Fahrtantritt	8
Während der Fahrt	9
Tanken	9
Panne, Unfall	11
Rückgabe	12



sharing is caring



einfach CarSharing – So funktioniert

Willkommen bei Stadtteilauto. In dieser Kurzanleitung erfahren Sie alles über die Nutzung von Stadtteilauto von der Buchung über die Abholung bis zur Rückgabe.

Je nach Station gibt es zwei verschiedene Wege ein gebuchtes Auto abzuholen. Im Folgenden werden Ihnen Weg **A | Tresor** an den großen Stationen und Weg **B | Bordcomputer** an den kleinen Stationen erklärt.

Wir wünschen Ihnen eine Gute Fahrt!

sharing is caring

Als Stadtteilauto Nutzerin und Nutzer sind Sie Teil einer großen CarSharing Gemeinschaft, die über 5500 MitnutzerInnen umfasst.

Dies erfordert einen respektvollen Umgang miteinander und mit unseren Fahrzeugen.

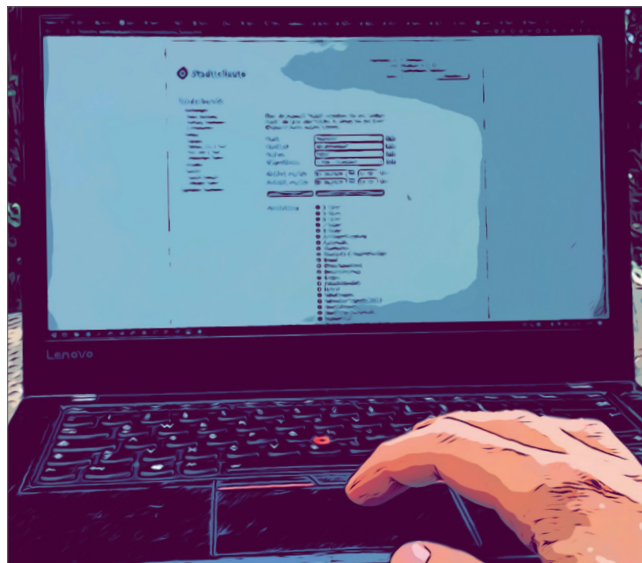
Hinterlassen Sie das Fahrzeug daher immer so sauber, wie Sie es selber gerne vorfinden möchten.



BUCHEN

Buchen Sie die Fahrzeuge per App, im Web oder über den CarSharing Service. Bei der Buchung müssen Sie Zeit, Station und Wagenklasse angeben. Sie können bis zu 180 Tage vorher buchen, bzw. 15 min vor Fahrtantritt. Spontanfahrungen ohne Buchung sind an der Station **FREI-WECK** möglich. Diese Fahrzeuge können Sie direkt mit Ihrer Chipkarte am Tresor abholen, ohne sie zuvor buchen zu müssen (**nur in den Tarifen Basic, Standard, Komfort**).

Beachten Sie: Buchungen über 7 Tage können Sie nur telefonisch durchführen.



App

Nutzen Sie die App unseres Partners Cambio. Sie finden die App in allen gängigen App Stores. Anleitungen und Infos zu der App finden Sie unter stadtteilauto.com/app. Zum Login benötigen Sie Ihre Kundennummer und Ihre PIN.

Webseite

Auf stadtteilauto.com können Sie sich in Ihren Kundenbereich einloggen und ein Fahrzeug buchen. **Tipp:** Wenn Sie sich einen Benutzernamen anlegen, haben Sie im Kundenbereich die Möglichkeit, Rechnungen einzusehen und Ihre persönlichen Daten zu ändern.

Telefon

Rufen Sie unseren CarSharing Service unter 0421 . 79 46 647 00 an und buchen Sie Ihr Wunschfahrzeug.

Hierbei entstehen Buchungsgebühren in Höhe der gültigen Preisliste.

A | TRESOR



TRESOR | AN DER STATION

Halten Sie Ihre Chipkarte vor das Lesefeld. Geben Sie Ihre PIN ein. Öffnen Sie die Tresortür. Im Display wird Ihnen angezeigt, in welchem Steckplatz Ihr Schlüssel steckt.

Für PlusCard-Kunden: Bitte zuvor durch Berühren des Tastenfeldes den Tresor aktivieren.

Zur Sicherheit leuchtet über dem Fahrzeugschlüssel eine grüne LED. Entnehmen Sie diesen Fahrzeugschlüssel. Dann schließen Sie den Tresor. Auf dem Display wird Ihnen nochmal der Buchungszeitraum angezeigt. Halten Sie diesen in jedem Fall ein oder verlängern Sie **mindestens 30 Minuten vor Buchungsende**.



B | BORDCOMPUTER



BORDCOMPUTER | AN DER STATION

Halten Sie die Chipkarte vor das Lesefeld auf der Fahrerseite. Bei einer bestehenden Buchung entriegelt sich das Fahrzeug. In der Mittelkonsole oder im Handschuhfach befindet sich das Bordterminal. Geben Sie hier Ihre PIN ein und entnehmen Sie den Fahrzeugschlüssel **erst nach** der Freigabe im Display des Bordterminals.



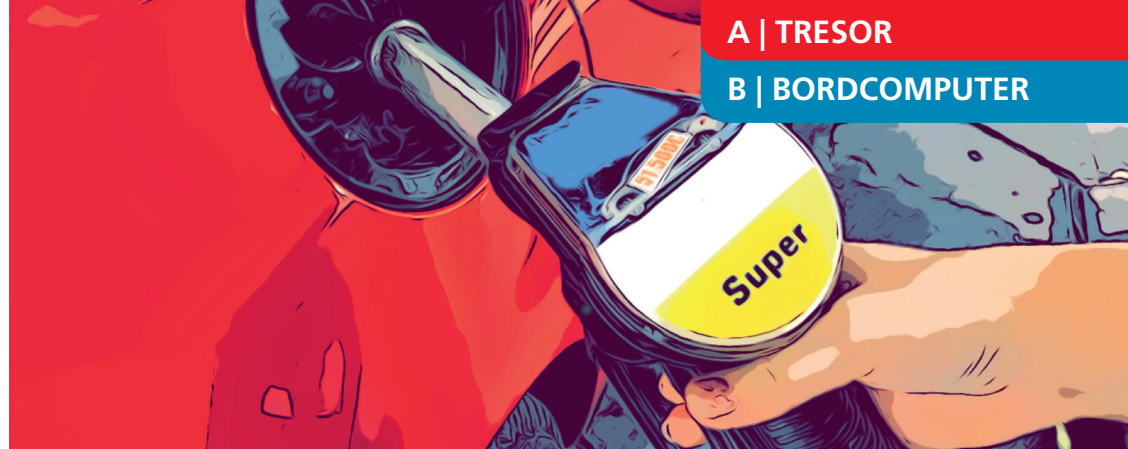


VOR FAHRTANTRITT

Schaden- und Fahrzeugkontrolle

Führen Sie **vor Fahrtantritt** eine Schadenkontrolle anhand der Schadenliste im Bordbuch durch. Nicht eingetragene Schäden sind unverzüglich telefonisch an den CarSharing Service zu melden. Bitte melden Sie auch Beschädigungen im Innenraum, grobe Verschmutzungen, fehlende Ausstattungsgegenstände oder Fundsachen.

Bei Transportern finden Sie Saddies © an den uns bekannten Schäden.



WÄHREND DER FAHRT

Tanken

Benzin und Diesel (**kein E10/ Ultimate oder vergleichbar teurere Sorten**) können Sie an allen im Bordbuch angegebenen Tankstellen bargeldlos mit der darin befindlichen Tankkarte tanken. Tank-PIN sowie Kraftstoffsorte finden Sie auf dem Schlüsselanhänger. Während des Zahlvorgangs werden Sie nach dem aktuellen Kilometerstand des Fahrzeugs gefragt. Bitte tippen Sie diesen in das EC-Terminal ein. Den Tankbeleg benötigen wir nicht, daher hinterlassen Sie ihn auch bitte nicht im Fahrzeug. Für Elektro- Erdgas- und Wasserstofffahrzeuge finden Sie Informationen zum Laden bzw. Tanken in den Bordbüchern. Wenn die Betankung über unsere Tankkarte nicht möglich ist, müssen Sie in Vorleistung treten. Den **Originaltankbeleg** lassen Sie uns bitte unter Angabe Ihres Namens, Ihrer Kundennummer und der Fahrzeugbezeichnung zukommen. Die Erstattung der Tankvorauslage erfolgt dann mit der nächsten Abrechnung.

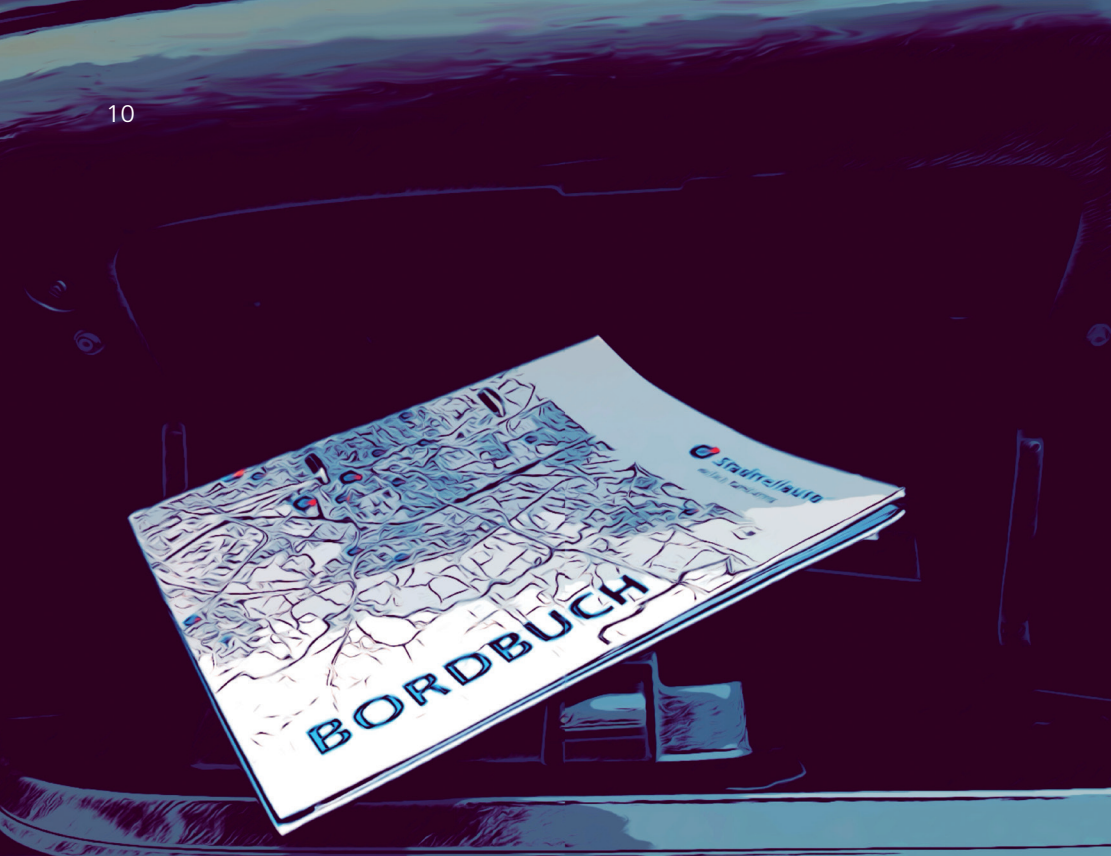
Die ¼ Tankregel

Sie müssen das Fahrzeug mit **mindestens ¼ vollem Tank** zurückgeben. Sollten Sie während der Fahrt diese Füllmenge unterschreiten, tanken Sie das Fahrzeug bitte voll.

Weitere Infos finden Sie unter stadtteilauto.com/tanken.

700+ Fahrt

Fahren Sie über 700 km, haben Sie in den Tarifen STANDARD und KOMFORT die Möglichkeit auf eigene Kosten zu tanken. Beachten Sie dabei die Anleitung, die sich auf dem 700+ Bericht (im Bordbuch) befindet.



Panne, Unfall

Bei einem Unfall rufen Sie **unbedingt** die Polizei und informieren Sie in jedem Fall den CarSharing Service: 0421. 79 46 647-00

Füllen Sie den Unfallbericht aus dem Bordbuch aus und machen Sie Beweisfotos und suchen Sie sich Zeugen.

Verlängern der Buchung

Verlängern Sie frühzeitig (mind. 30 min. vor Buchungsende) die Buchung des Fahrzeugs. Nutzen Sie dazu die App, die Buchungsfunktion auf stadtteilauto.com oder den telefonischen Service.

Sollte eine Verlängerung nicht möglich sein, informieren Sie in jedem Fall umgehend den CarSharing Service damit dieser Ihren Nachnutzer umbuchen kann.

Bitte beachten Sie Preise und Gebühren, die für eine Überziehung und Buchungsüberschneidung fällig werden (siehe aktuelle Preisliste auf stadtteilauto.com).

A | TRESOR



TRESOR | RÜCKGABE

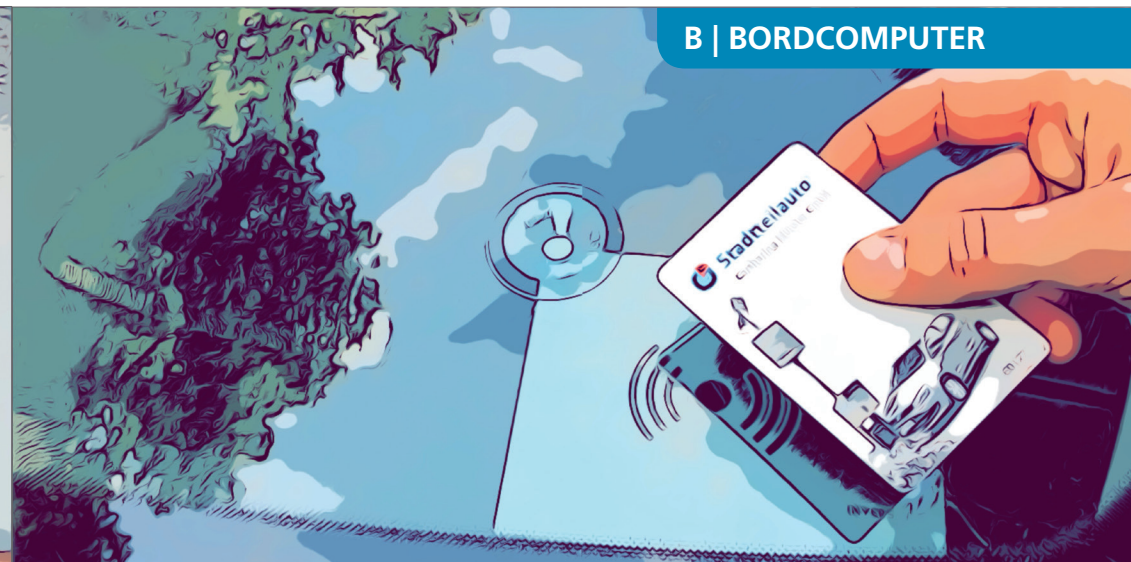
Stellen Sie das Fahrzeug auf einen der markierten Stadtteilauto-Stellplätze an Ihrer Ausgangsstation zurück.

Sollte der Stellplatz durch ein anderes Fahrzeug belegt sein, suchen Sie sich einen kostenfreien Parkplatz in der Nähe. Informieren Sie den CarSharing Service und teilen Sie mit, wo das Fahrzeug für Ihren Nachnutzer zu finden ist.

Verschließen Sie das Fahrzeug mit dem Schlüssel. Mit Chipkarte und Geheimzahl öffnen Sie den Tresor und stecken den Schlüssel in einen beliebigen freien Steckplatz. Ihre Fahrdaten werden nun angezeigt. Schließen Sie den Tresor.

Beachten Sie: Bei der Rückgabe des Schlüssels wird eine automatische Stornierung der Restzeit ausgelöst und Ihre Buchung wird zu den Stornierungskonditionen automatisch storniert.

B | BORDCOMPUTER



BORDCOMPUTER | RÜCKGABE

Stellen Sie das Fahrzeug zurück auf einen der markierten Stadtteilauto-Stellplätze an Ihrer Ausgangsstation.

Sollte der Stellplatz durch ein anderes Fahrzeug belegt sein, suchen Sie sich einen kostenfreien Parkplatz in der Nähe. Informieren Sie den CarSharing Service und teilen Sie mit, wo das Fahrzeug für Ihren Nachnutzer zu finden ist.

Melden Sie sich am Bordcomputer ab. Bestätigen Sie die Frage: „Möchten Sie das Auto jetzt zurückgeben?“ mit „Ja“. Stecken Sie den Schlüsselanhänger zurück ins Bordterminal. Ihre Fahrdaten werden nun angezeigt. Verschließen Sie das Fahrzeug nun von außen mit Ihrer Chipkarte.

Beachten Sie: Bei der Rückgabe des Schlüssels wird eine automatische Stornierung der Restzeit ausgelöst und Ihre Buchung wird zu den Stornierungskonditionen automatisch storniert.



Stadtteilauto

CarSharing Münster GmbH
Mondstraße 158 A
48155 Münster

Tel 0251.38 32 3 0
Fax 0251.38 32 3 10

kontakt@stadtteilauto.com
stadtteilauto.com

CarSharing Service

0421.79 46 647 00



www.blauer-engel.de/uz100

- Umweltschonende Verkehrsdienstleistung
- Schadstoffarme Fahrzeugflotten